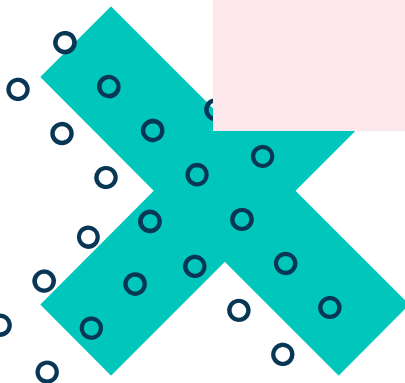




SITUAȚIILE EXCEPȚIONALE

Situațiile excepționale pot fi:

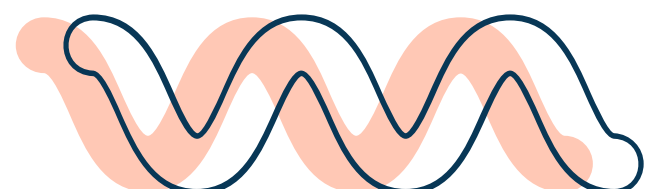
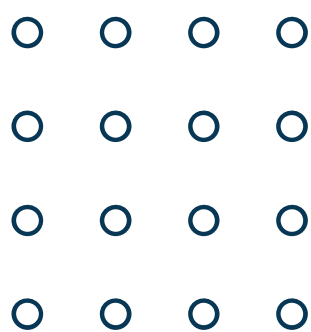
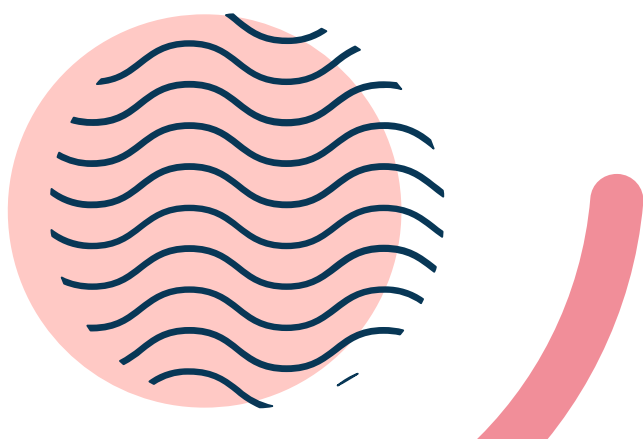
- copii care împlinesc vârsta de 6 ani până la 31 august 2021 dar pentru care se solicită amânarea înscrierii din motive medicale
 - cele care nu se încadrează în Calendarul înscrierii în învățământul primar
- 

În cazul cererilor de amânare a înscrierii, părinții prezintă dovada situației medicale a copilului

×

Părinții depun cereri-tip la ISMB

Situațiile privind înscrierea copiilor în învățământul primar care nu se încadrează în Calendar sunt aprobate de ISMB



×